

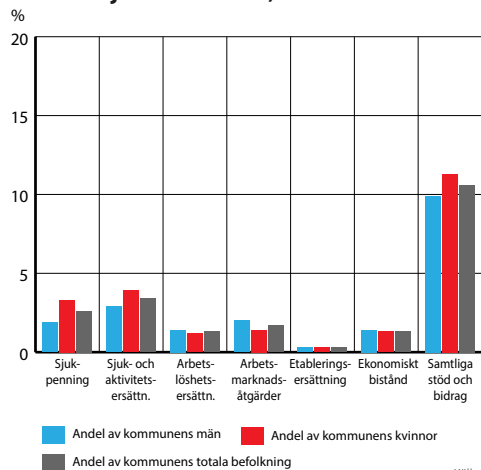
Få leksingar behöver samhällets stöd

Andelen av Leksands befolkning som får stöd av samhället för sin försörjning, 10,6 procent, är betydligt mindre än riksgenomsnittet. Leksand finns bland de 15 procent av landets kommuner med minst befolkningsandel som försörjs av sociala ersättningar och bidrag. Tillsammans med Gagnef har kommunen minst andel bidragstagare i länet.

Andelen har också minskat stadigt sedan 2014.

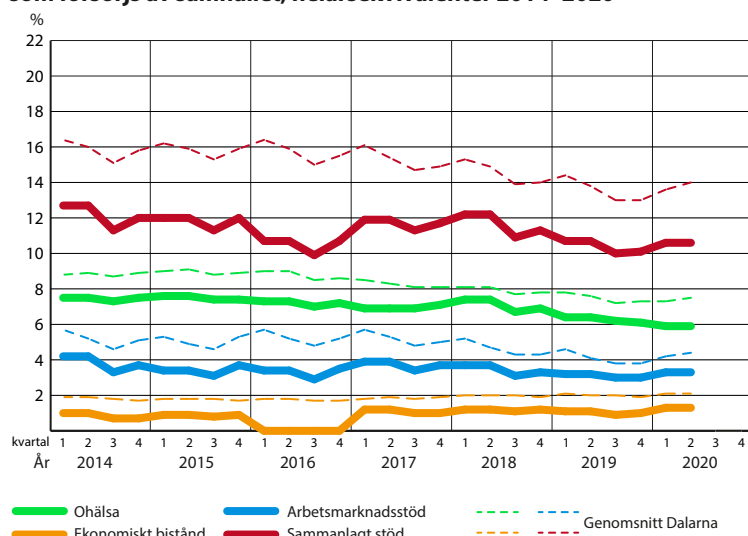
Utbetalningarna i Leksand går främst till den del av befolkningen som får stöd vid ohälsa. Men även den andelen leksingar är jämförelsevis liten.

Helårspersoner 20–64 år i Leksands kommun som försörjs av samhället, 2 kvartalet 2020



Källa: SCB

Andel av befolkningen 20-64 år i Leksands kommun som försörjs av samhället, helårsekvivalenter 2014-2020



Källa: SCB

I Leksands kommun har andelen av befolkningen som försörjs genom samhällets stöd sjunkit sedan 2014. Andelen av Leksands befolkning som behöver samhällets stöd är lägst i Dalarna och bland de lägsta i landet..

Andelen av Leksands kvinnor som får stöd vid ohälsa är större än motsvarande andel hos männen. Men skillnaden mellan könen är mindre i Leksand än i de flesta andra dalakommuner.

Helårsekvivalenter i Leksands kommun, snitt/mån under andra kvartalet 2020

ERSÄTTNINGSSLAG	OHÄLSA		ARBETSLÖSHET			Ek. BISTÅND	Summa
	Sjukpenning	Sjuk- och aktivitetsersättning	Arbetslöshet	Arbetsmarknadsåtgärder	Etableringsersättning	Försörjningsstöd	
Antal helårspersoner	204	268	104	134	26	105	841
Andel av befolkningen	2,6 %	3,4 %	1,3 %	1,7 %	0,3 %	1,3 %	10,6 %
Dalarna, andel av befolkn.	3,1 %	4,5 %	1,8 %	2,1 %	0,5 %	2,1 %	14,0 %
Riket, andel av befolkn.	2,8 %	3,9 %	2,0 %	2,7 %	0,4 %	1,6 %	13,4 %

Källa: SCB

> Läs mer om samhällets stöd i...

[Dalarna](#) | [Avesta](#) | [Borlänge](#) | [Falun](#) | [Gagnef](#) | [Hedemora](#) | [Ludvika](#) | [Malung-Sälén](#) | [Mora](#) | [Orsa](#) | [Rättvik](#) | [Säter](#) | [Smedjebacken](#) | [Vansbro](#) | [Älvdalen](#)