

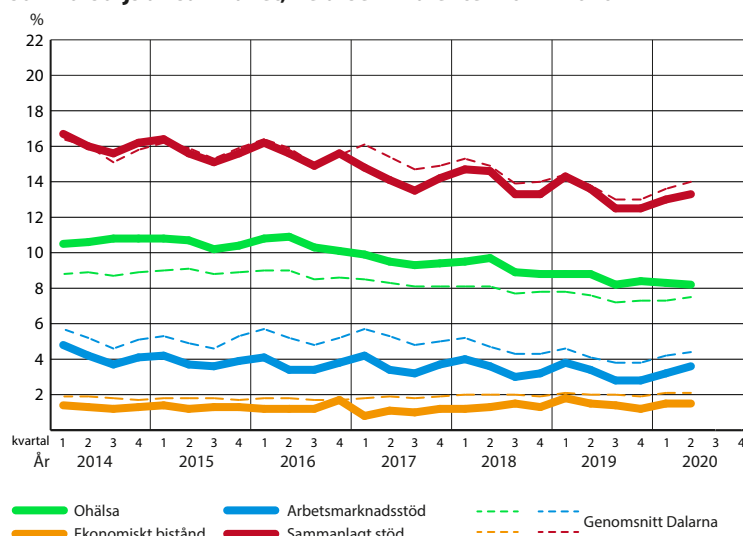
# Ohälsa i Smedjebacken

Över 13 procent av Smedjebackens befolkning får stöd av samhället för sin försörjning. Det är en mindre andel än genomsnittet för såväl hela riket som för länet.

De största utbetalningarna i kommunen är stöden vid ohälsa: sjukpenning och sjuk- och aktivitetsersättning. De utbetalningarna skulle räcka till att försörja 8,2 procent av Smedjebackens befolkning på heltid i ett år. Motsvarande siffra för hela Dalarna är 7,5 procent och för riket 6,7 procent.

I sammanhanget kan nämnas att befolkningen i Smedjebacken, i likhet med de flesta av dalakommunerna, är ålderstigen. Över 28 procent av invånarna är 65 år eller äldre – i riket är den andelen 20 procent. En hög andel sjukersättningar skulle kunna förklaras med många äldre. Men diagrammen avser åldersgruppen 20–64 år. I Smedjebacken är alltså andelen med stöd vid ohälsa i den åldersgruppen större än i riket.

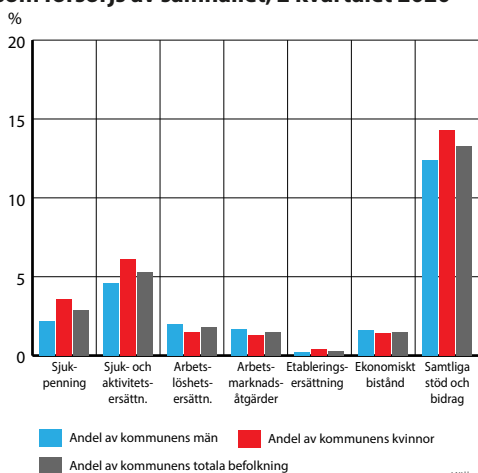
## Andel av befolkningen 20-64 år i Smedjebackens kommun som försörjs av samhället, helårsekvivalenter 2014–2020



Källa: SCB

Andelen stöd- och bidragmottagare i Smedjebacken har minskat stadigt sedan 2014. Framförallt har andelen som får sjukpenning minskat.

## Helårspersoner 20-64 år i Smedjebacken som försörjs av samhället, 2 kvartalet 2020



Källa: SCB

Andelen av Smedjebackens kvinnor som får stöd vid ohälsa är större än motsvarande andel hos männen. När det gäller stöd vid arbetslöshet är förhållandet tvärtom.

## Helårsekvivalenter i Smedjebackens kommun, snitt/mån under andra kvartalet 2020

ERSÄTTNINGSSLAG	OHÄLSA		ARBETSLÖSHET			EK. BISTÅND	Summa
	Sjukpenning	Sjuk- och aktivitetsersättning	Arbetslöshet	Arbetsmarknadsåtgärder	Etableringsersättning	Försörjningsstöd	
Antal helårspersoner	157	293	97	82	18	81	729
<b>Andel av befolkningen</b>	<b>2,9 %</b>	<b>5,3 %</b>	<b>1,8 %</b>	<b>1,5 %</b>	<b>0,3 %</b>	<b>1,5 %</b>	<b>13,3 %</b>
Dalarna, andel av befolkn.	3,1 %	4,5 %	1,8 %	2,1 %	0,5 %	2,1 %	14,0 %
Riket, andel av befolkn.	2,8 %	3,9 %	2,0 %	2,7 %	0,4 %	1,6 %	13,4 %

Källa: SCB

> Läs mer om samhällets stöd i...

[Dalarna](#) | [Avesta](#) | [Borlänge](#) | [Falun](#) | [Gagnef](#) | [Hedemora](#) | [Leksand](#) | [Ludvika](#) | [Malung-Sälén](#) | [Mora](#) | [Orsa](#) | [Rättvik](#) | [Säter](#) | [Vansbro](#) | [Älvdalen](#)