



LUDVIKA
KOMMUN

Socialtjänsten

Lena Petrisi och Sandra Jansson Perälä

Individ- och familjeomsorg (en del av socialtjänsten)

- Ekonomiskt bistånd
- Social barn- och ungdomsvård
- Missbruks- och beroendevård
- Familjerätt
- Stöd vid hemlöshet
- Stöd och hjälp till brottsoffer
- Våld i nära relationer



Social barn- och ungdomsvård

- Socialtjänsten har ett särskilt ansvar för att barn och unga växer upp under trygga och goda förhållanden.
- Erbjuder insatser till barn och deras familjer och kan i vissa fall ingripa oavsett samtycke
- LVU – lagen om vård av unga – tvångslagstiftning om samtycke saknas till att ta emot insatser för barnet



Missbruks- och beroendevård

- Personer med missbruk eller beroende har rätt till hjälp och vård som de behöver för att lämna missbruket.
- LVM – tvångslagstiftning – om samtycke saknas och vård bedöms nödvändigt

Familjerätt

- Familjerätten arbetar med samarbetssamtal, vårdnad-boende- och umgängesutredningar. Fastställande av faderskap och adoption.



Stöd vid hemlöshet

- Den som är hemlös kan erbjudas stöd av socialtjänsten för att komma ur sin hemlöshet

Stöd och hjälp till brottsoffer och anhöriga

- Socialtjänsten stödjer och hjälper brottsutsatta och deras närstående
- Tar särskild hänsyn till våld i nära relationer, både våldsutsatta och våldsutövare
- Barn som utsatts för eller bevittnat våld har också rätt till stöd och hjälp





**LUDVIKA
KOMMUN**

Individ och familjeomsorg

Lena Petrisi

Organisation Social välfärd 2019

1,0 Verksamhetschef

Stödfunktioner stab

1,0 Verksamhets controller
1,0 Verksamhetsutvecklare
1,0 Systemutvecklare

Övriga stödfunktioner

0,2 Samordnare administration
4,0 Handläggare administration
2,0 Bilsamordnare

Stöd- och försörjningsenheten

2,0 Enhetschef

Arbetslinjen

1,0 1:e socialsekreterare
7,0 Socialsekreterare
2,0 Reception

Vägledningsteam

12,0 Socialsekreterare
1,0 Handläggare dödsbo
1,0 Praktik samordnare

Utredningsenheten

1,0 Enhetschef

1,5 1:e social sekreterare
4,0 Mottagning för hela enheten
7,0 Utredning barn- och unga
4,0 Insats barn- och unga
2,5 Utredning/insats beroende

Familjerätts- och familjehemsenheten

1,0 Enhetschef

1,0 1:e socialsekreterare
4,0 Familjerätt
4,0 familjehem
5,0 Placerade barn o unga
2,0 Pool

Öppenvårdsenheten

1,0 Enhetschef

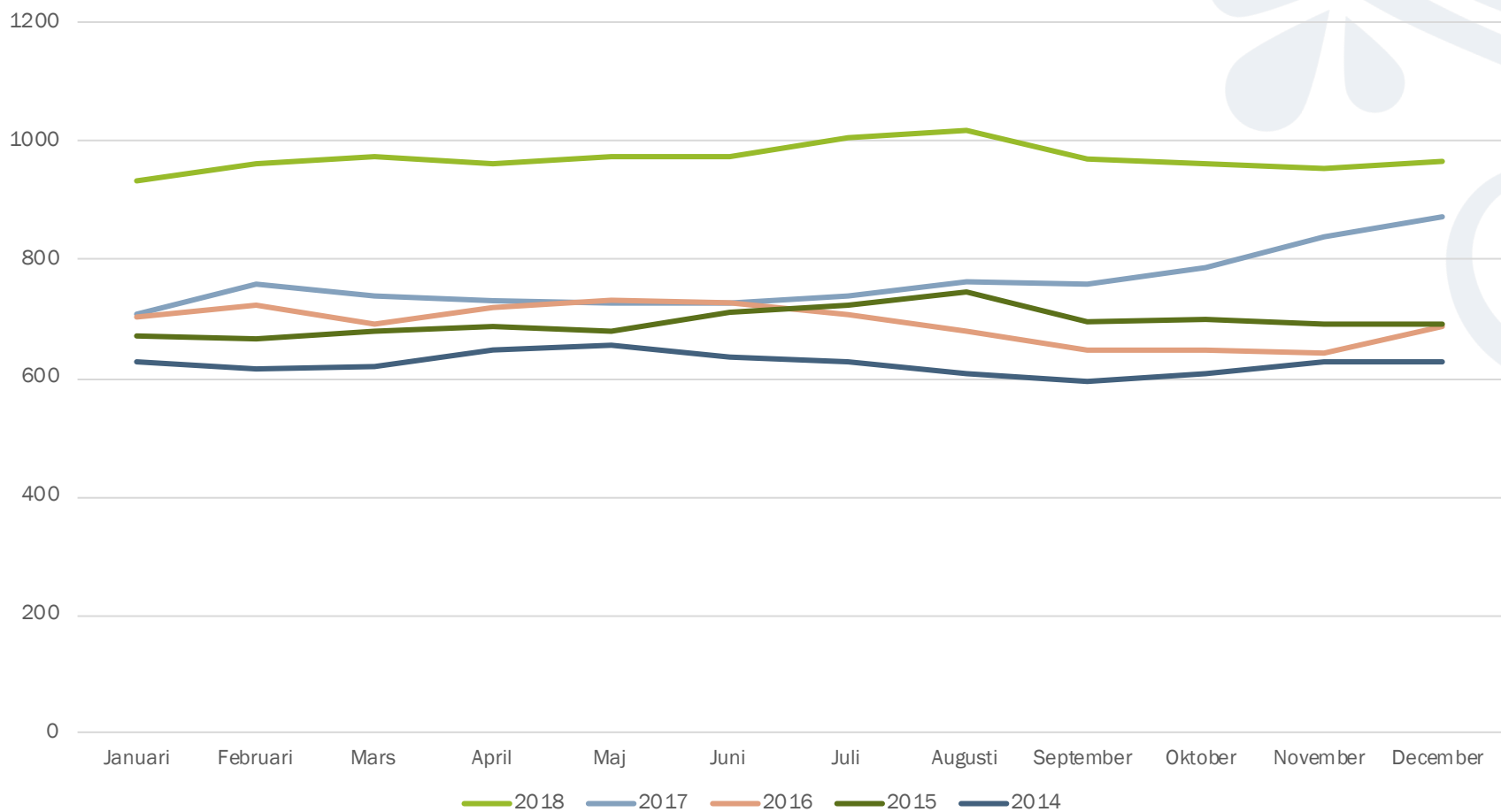
0,8 Samordnare Stödboende
3,0 Boendepedagoger
12,0 Behandlare
(familj, ungdom, beroende och våld)



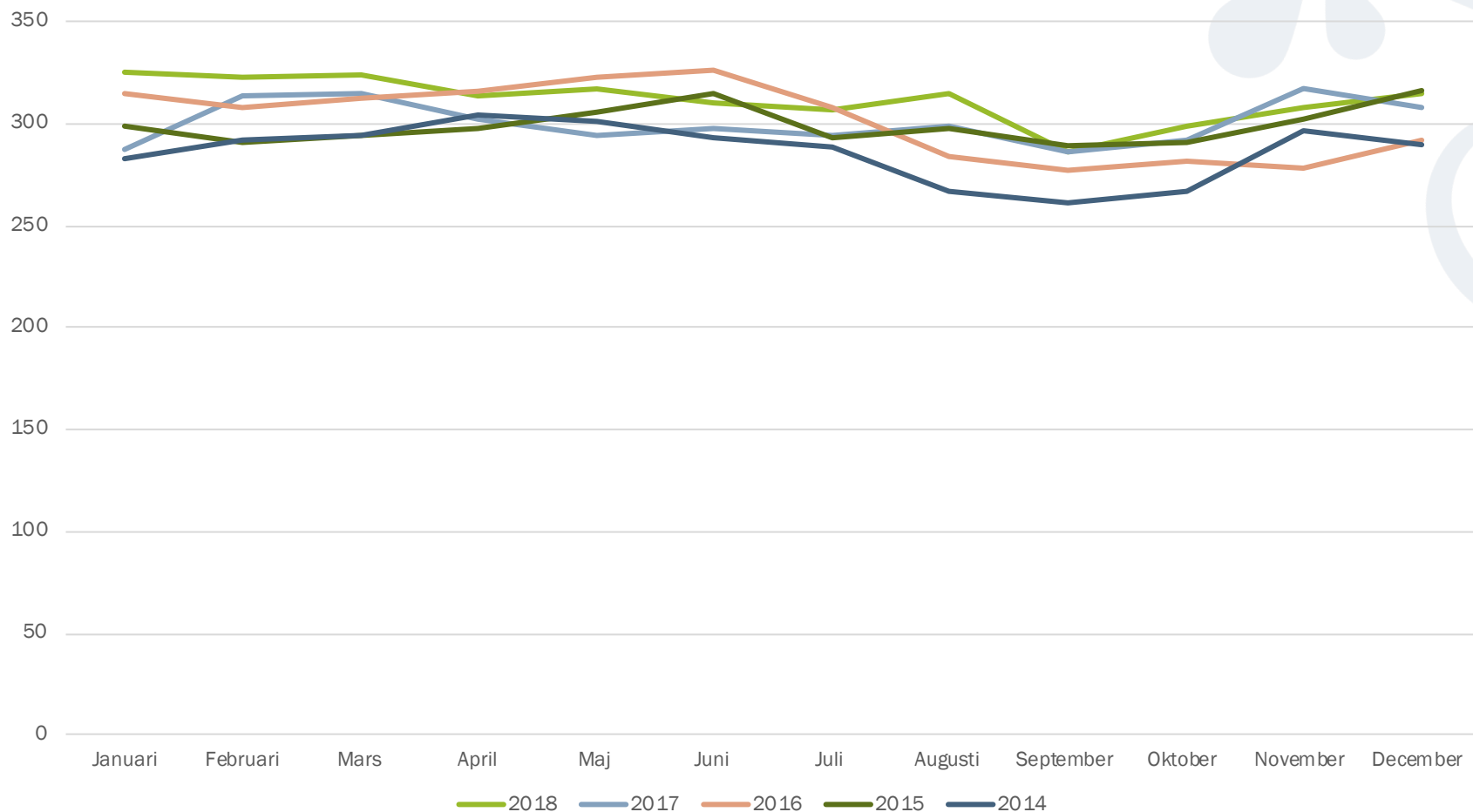
Ekonomiskt bistånd

- Ludvika kommun ligger högt i jämförelse med liknande kommuner - utbetalt ekonomiskt bistånd och barn som lever i familjer med ekonomiskt bistånd.
- Årlig kartläggning av långvarigt bidragsmottagande (10 mån eller mer) visar att denna grupp ökat med 43 % mellan åren 2017 och 2018. (från 419 till 598 pers)
- Kartläggningen visar även att merparten av dessa personer har låg utbildningsbakgrund, saknar tidigare arbetslivserfarenhet och att många inte kan det svenska språket. Alltfler individer står långt från arbetsmarknaden.

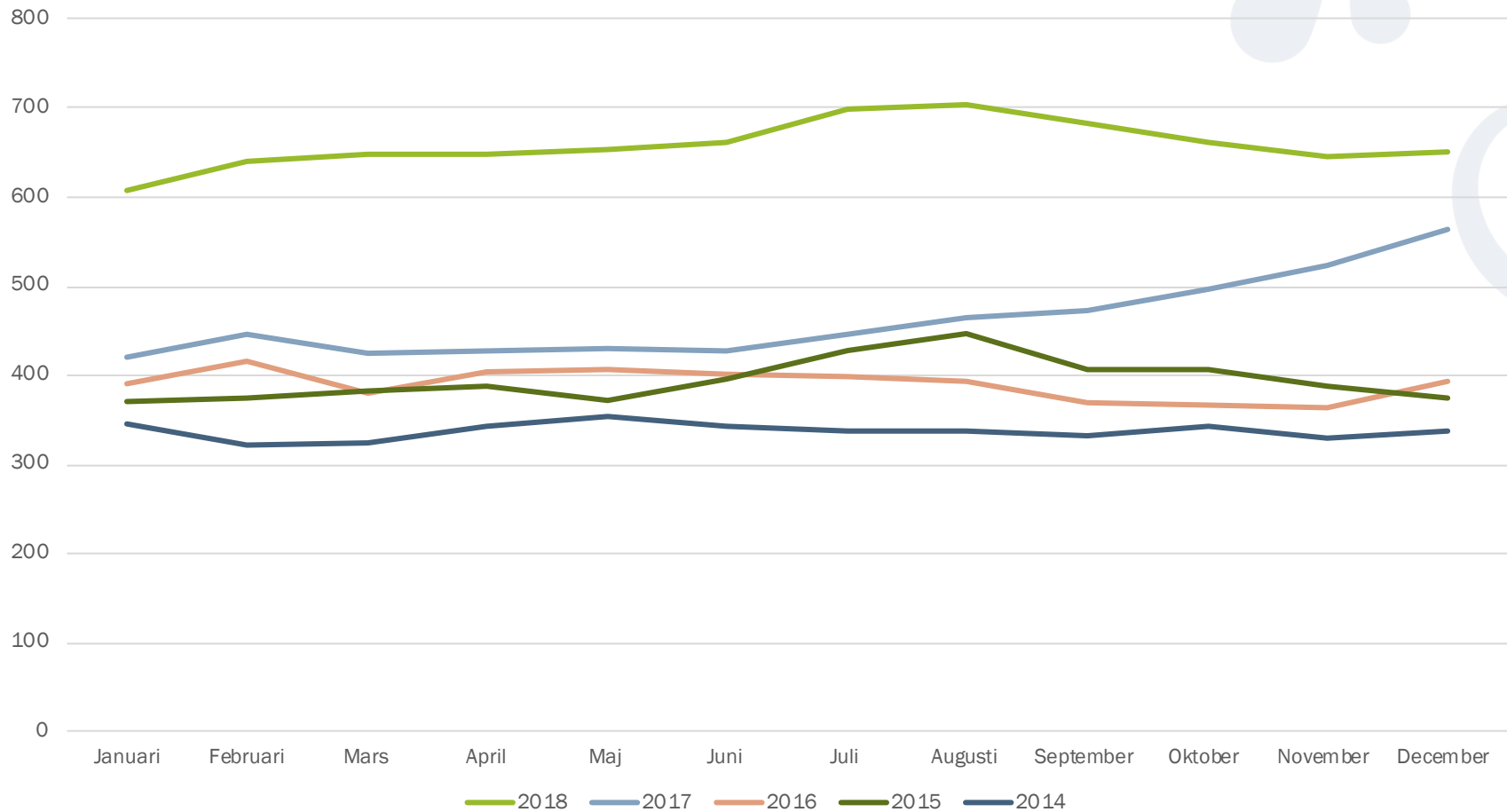
Antal vuxna biståndsmottagare 2014-2018



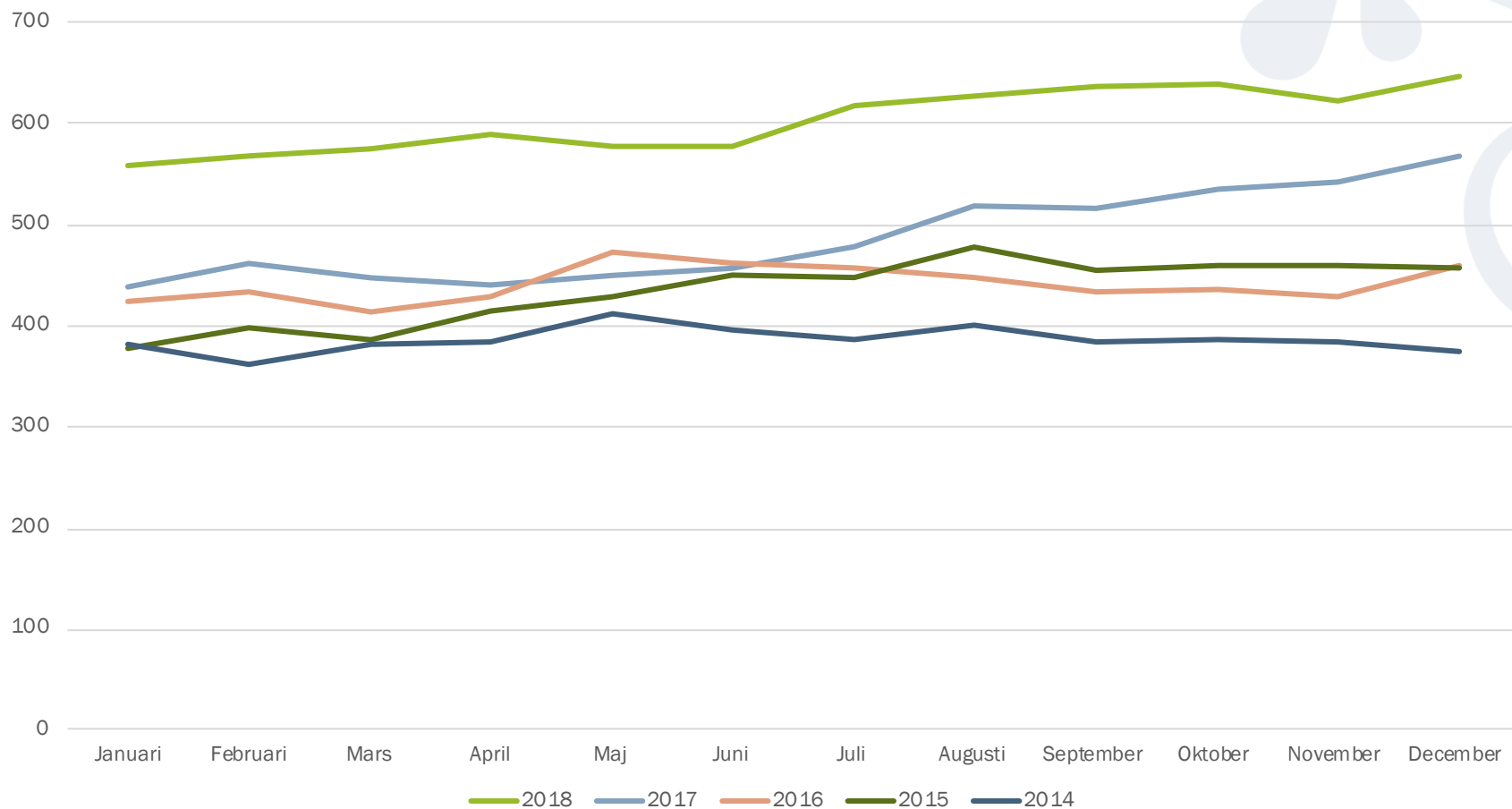
Antal vuxna biståndsmottagare inrikesfödda 2014-2018



Antal vuxna biståndsmottagare utrikesfödda 2014-2018



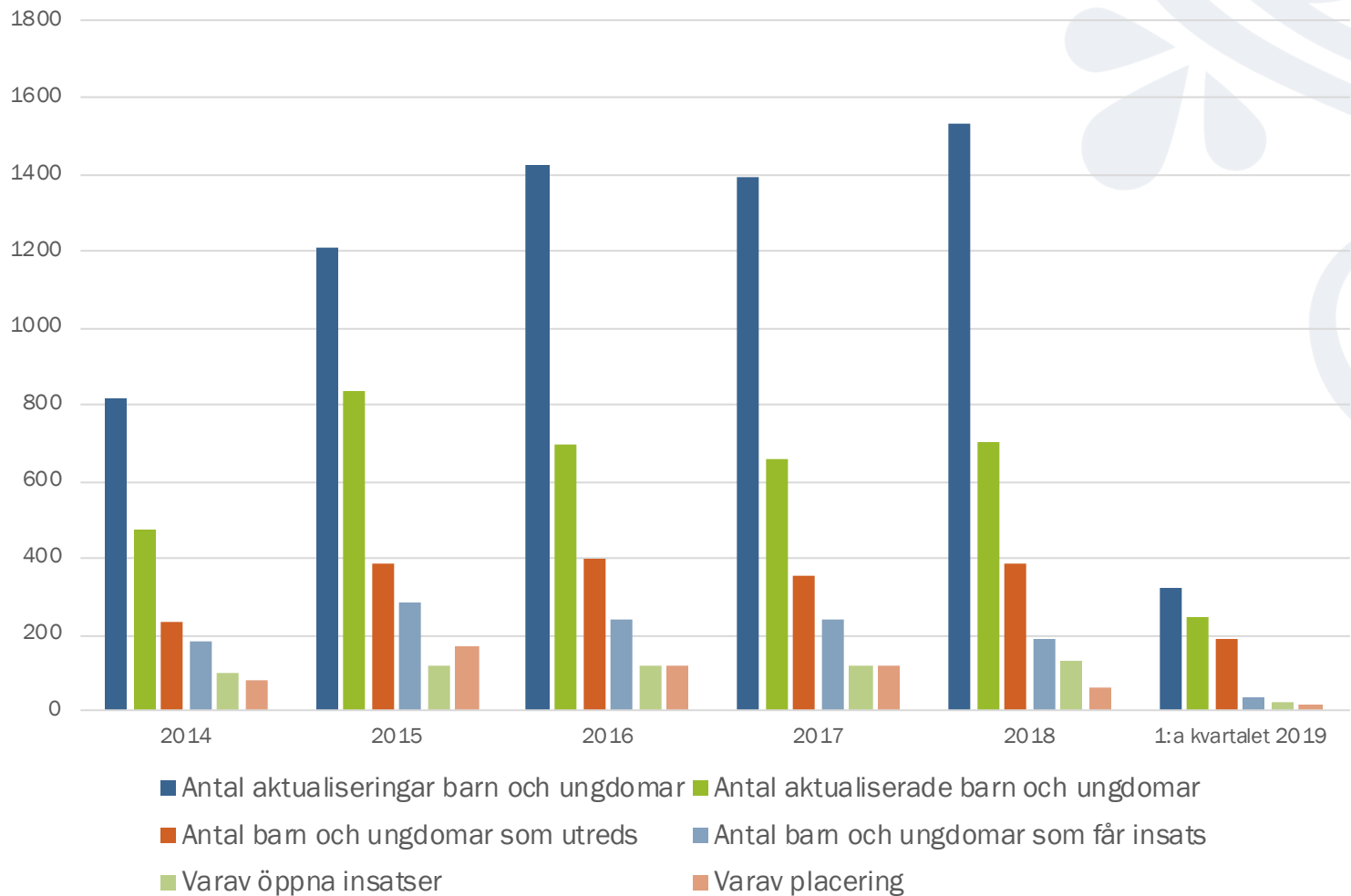
Antal barn under 18 år, ekonomiskt bistånd 2014-2018



Ludvikamodellen

- 2018 startades samverkansmodellen *Ludvikamodellen* - gemensamt arbete mellan Social välfärd, AME (arbetsmarknadsenheten), VBU (Västerbergsslagens utbildningscenter) och Integration i syfte att få ut fler individer i egen försörjning
- Aktörerna träffar nya klienter tidigt för att kartlägga individens behov och utifrån detta försöka matcha till lämplig insats.
- Många klienter behöver stärka språket och kan i förekommande fall beviljas insats till SFI hos VBU eller språkorienteringen via Integration. Integration håller att starta upp Trappan, som också kommer att erbjuda språkstöd.
- Andra klienter behöver arbetspraktik och hjälp att konkret närma sig arbetsmarknaden genom intervjuträning, skriva CV och liknande som AME kan erbjuda.

Från aktualisering till insats barn och unga



Placerade barn och unga

- 105 placerade 0-20 år
 - 80 enligt SoL och 25 enligt LVU
- 70 i familjehem
- 12 på institution HVB
- 20 i eget stödboende
- 2 i eget hem LVU

Missbruk och beroende

- 11 placeringar för vård
 - 4 av dessa enligt LVM
- 2018 och 2019 har 13 personer vårdats enligt LVM
 - 8 av dessa är kvinnor

Kontakt:

Lena Petrisi

0240-86467

[lena.petrisi@ludvika.se](mailto:lana.petrisi@ludvika.se)



LUDVIKA
KOMMUN